

# CLOSY®

PORTES  
FENÊTRES  
VOLETS

# A58 CLASSIQUE

## PVC

### PERFORMANCES\*

**Uw** de 1,4 à 1,5 W/m<sup>2</sup>.K

**Classement thermique** TH 10 à TH 11

**Affaiblissement acoustique RW** 33 à 39 dB

**AEV** A\*3 - E\*8A - V\*A2

**Facteur solaire** 0,40

**Transmission lumineuse** 57 %

\* Sur châssis PVC blanc suivant dimensions d'une menuiserie 2 vantaux Acotherm équipée d'un vitrage de série 4/16/4 Fe + Gaz

### COLORIS



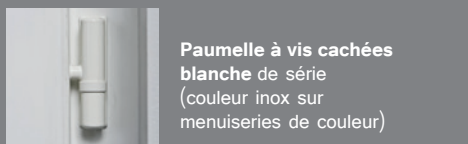
### PETITS BOIS



### ACCESSOIRES



**Grille de ventilation**  
Existe en hygroréglable



**Paumelle à vis cachées blanche** de série (couleur inox sur menuiseries de couleur)

### ISOLATION THERMIQUE ELEVEE

- Profilé ouvrant **3 chambres** ①
- **Double vitrage thermique renforcée** de série 4/16/4 faible émissivité et gaz argon Ug 1,1 W/(m<sup>2</sup>.K) ②
- **Joint d'étanchéité** coextrudés blancs se fondant dans la masse ③

### FIABILITE DURABILITE

- **Renfort en acier** galvanisé selon dimensions et classement AEV ④
- **Paumelles à vis cachées** et bagues anti-usure
- **Feuillures en pente** pour un nettoyage aisé ⑤
- **Maintien du semi-fixe** par bloqueur ⑥

### ESTHETIQUE DESIGN

- **Battement central étroit de série** 104 mm augmentant le clair de vitrage
- **Pareclose moulurée** (en option pareclose arrondie) ⑦
- **Poignée centrée** ou battement central intérieur pour porte-fenêtre à barillet (en option)



TELECHARGEZ SUR [WWW.CLOSY.FR](http://WWW.CLOSY.FR)

SCANNEZ



**Catalogue** fenêtre  
**Certificats** et garanties  
**Suivi de commande**

**Vidéos** de réglage  
**Notices** de pose  
**Tarif** et **cahier technique**



N° DOP 002 / RPC / 2013 07 01

[WWW.CLOSY.FR](http://WWW.CLOSY.FR)



## TYPE DE POSE

Téléchargez l'ensemble du cahier technique sur votre Espace Pro.

## OPTIONS



### CINTRAGE

Possibilité de **cintrage** (oeil de boeuf, anse de panier ...)



### PORTE FENETRE

- Soubassement lisse 24 mm remplissage mousse
- Barillet
- Seuil PMR

## ACCESSIBILITE



Seuil PMR



Poignée abaissée



Levier en feuillure

## VITRAGES

En option pour des performances élevées :

**Isolation thermique** Jusqu'à  $U_w 1,3 \text{ W/m}^2 \cdot \text{K}$   
4/16/4 Fe + Ga à bord chaud

**Isolation acoustique** Jusqu'à 35 dB en  $R_w + C_{tr}$   
4/18/10 Fe + Ga

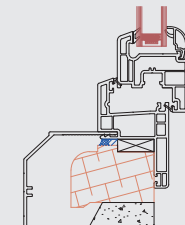
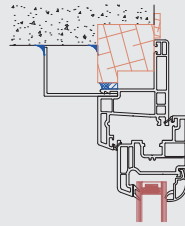
**Contrôle solaire**  $g$  de 0,63 (vitrage de série) à 0,48 (avec vitrage Antélio) et plus sur demande

**Sécurité** Chute de personne, vandalisme, effraction, RC2.

Exemple : Face feuilletée 44.2 ou 44.6

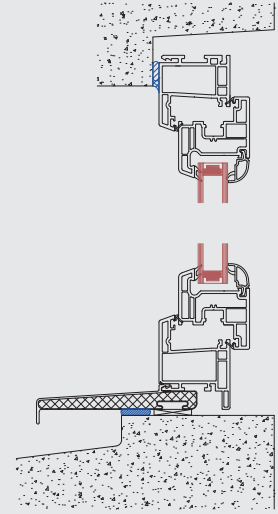
## POSE SUR BOIS EXISTANT

avec dépose totale de l'ancienne menuiserie



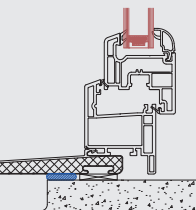
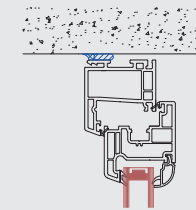
Ailette rénovation de 40 mm en base  
(possible en aile de 27 et 60 mm)

## POSE EN FEUILLURE



Dormant de 58 mm et pièce d'appui rapportée dépassant de 100 mm

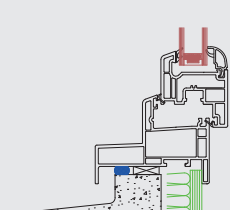
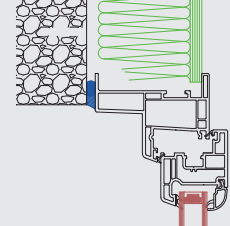
## POSE EN TUNNEL



Pièce d'appui de 100 mm en base  
(possible en 70 et 123 mm)

## POSE EN APPLIQUE

avec isolation intérieure



Isolation intérieure de 100 mm  
(possible de 60 à 180 mm)

### Accessoires de pose et de fixation fournis :

- Cornières et habillages rénovation
- Vis ou pattes de fixation (à clameaux et à gousset) fournies en fonction du dormant et de la pose



WWW.CLOSY.FR

CLOSY 9-11 rue du Rondeau B.P. 185  
36004 CHATEAURoux CEDEX info@closy.fr