

# CLOSY®

PORTES  
FENÊTRES  
VOLETS

## OC70 EXCELLENCE

### ALU

### PERFORMANCES\*

Uw : de 1,4 W/m<sup>2</sup>.K

Affaiblissement acoustique RW : 31 à 35 dB

AEV : A\*4 - E\*7A - V\*C2

Facteur solaire : 0,44

\* Sur châssis Alu blanc suivant dimensions d'une menuiserie 2 vantaux Acotherm équipée d'un vitrage de série 4/20/4 Fe + Gaz

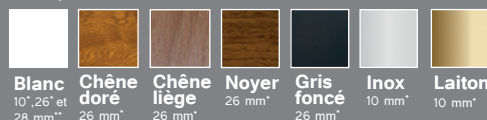
### FINITIONS DÉKOLAK

La finition **DEKOLAK** est un procédé par lequel on applique sur l'aluminium de la peinture qui est ensuite polymérisée et cuite.



### PETITS BOIS

Incorporés\* ou collés\*\*



### ACCESSOIRES



Poignée standard **blanche** pour menuiserie blanche

Poignée standard **noire** pour menuiserie de couleur

En option : existe en titane



Ferrage symétrique de série

Fiche d'angle **blanche** pour menuiserie blanche

Fiche d'angle **noire** pour menuiserie de couleurs

En option : existe en titane

### ISOLATION THERMIQUE ELEVÉE

- **Dormant de 70 mm** avec rupture de pont thermique ①
- **Ouvrant caché avec bouclier thermique** comprenant un vitrage 28 mm gaz argon et intercalaire bord chaud thermique renforcé de série ②
- **Triple joints** sur l'ouvrant et le dormant pour une étanchéité optimale : A\*4 - E\*7A - V\*C2 ③
- **Vitrage de 26 à 35 mm.** Triple vitrage en option.

### FIABILITE DURABILITE

- **Galets champignons auto-rotatifs et gâches métalliques** pour une sécurité complémentaire face à l'effraction
- Verrouillage périmétral avec **8 points de condamnation\*** en oscillo-battant ④
- **Compatible à 100%** aux tests d'infiltrométrie avec une **performance à l'air A\*4**
- Assemblage de l'ouvrant et dormant avec une équerre à sertir

### ESTHETIQUE DESIGN

- Fenêtre aluminium à **ouvrant caché**
- **Battement central de 91 mm**
- **Ferrage symétrique** de série



• Pour une dimension de 1250 • 1200 mm

TELECHARGEZ SUR [WWW.CLOSY.FR](http://WWW.CLOSY.FR)

SCANNEZ



Catalogue fenêtre  
Certificats et garanties  
Suivi de commande

Vidéos de réglage  
Tarif et cahier technique



N° DOP  
703 / RPC / 2013 11 01

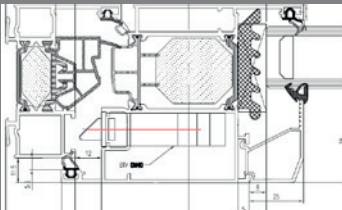
[WWW.CLOSY.FR](http://WWW.CLOSY.FR)



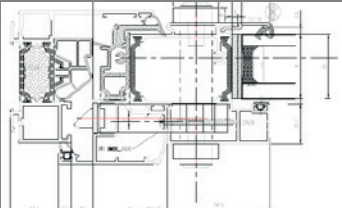
## OPTIONS

### PORTE FENETRE A CLEF

Option porte fenêtre avec ouvrant visible



Option porte fenêtre avec montant d'ouvrant élargi



### VITRAGES

En option pour des performances élevées :

**Isolation thermique** jusqu'à  $U_w 1,3$ ,  $U_g = 0,9$

**Isolation acoustique** jusqu'à 35 dB R<sub>at</sub>r avec vitrage 44,2 ac (16) 10.

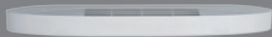
**Contrôle solaire**  $U_g$  de 1,1 à 0,9 et plus sur demande

**Sécurité** (chute de personne, vandalisme, effraction)

### ACCESSIBILITE



Seuil PMR



**Grille de ventilation**, Existe en hygroréglable. Grille blanche sur menuiserie blanche  
Grille noire sur menuiserie de couleurs

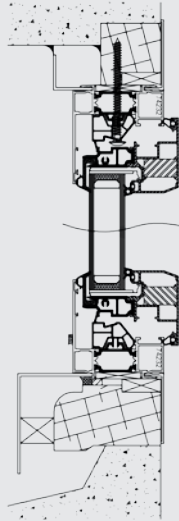
### CONFIGURATION

Disponible en 1 vantail, 2 vantaux, soufflet, châssis fixe et porte fenêtre 1 vantail et 2 vantaux.

## TYPE DE POSE

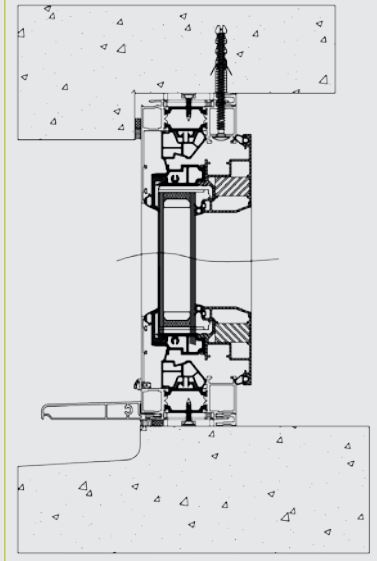
### POSE SUR BOIS EXISTANT

avec dépose totale de l'ancienne menuiserie



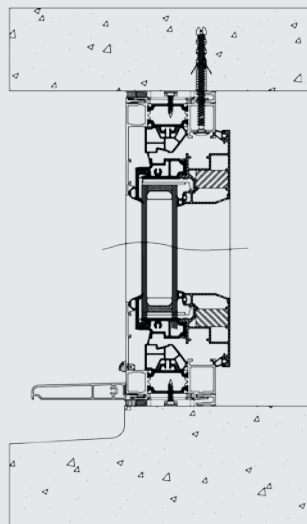
Ailette rénovation de 17 mm sur dormant rénovation (possibilité dormant standard avec couvre-joint de 25 à 50 mm)

### POSE EN FEUILLURE



Dormant de 70 mm

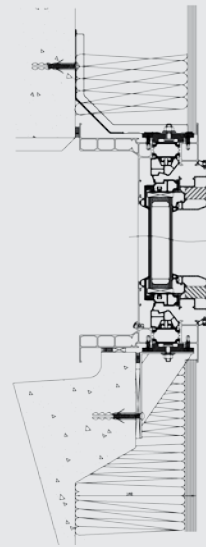
### POSE EN TUNNEL



Dormant de 70 mm

### POSE EN APPLIQUE

avec isolation intérieure



Possibilité de dormant monobloc 100/120/140/160 mm

Accessoires de pose et de fixation fournis :

- Pattes de fixation (dont clameaux)
- Poignée
- Cale isolante

**VOUS AVEZ LA POSSIBILITE D'ASSOCIER LA GAMME OC70 AVEC NOS GAMMES C70, C70IR, F70 ET P70.**

**CLOSY®**

PORTES  
FENÊTRES  
VOLETS

WWW.CLOSY.FR

CLOSY 9-11 rue du Rondeau B.P. 185  
36004 CHATEAUROUX CEDEX info@closy.fr