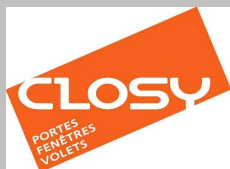


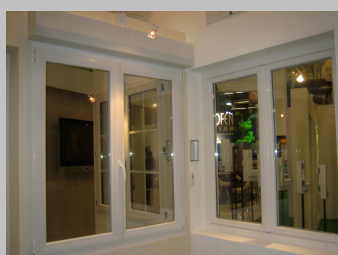
Flash Info :

Crédit d'impôt 2008-2009,

L'innovation pour les professionnels ...



Service Commercial et Marketing
ZA Le Bosquet
67580 MERTZWILLER
Tél. 03 88 90 52 47
Fax 03 88 90 52 50
www.closy.fr



Demain ?
Tout de suite !

Décembre 2007

Nouveautés : **Crédit d'impôt 2008 et 2009**

Année après année, l'équipe **CLOSY**, toujours soucieuse de vous satisfaire, poursuit son objectif d'information concernant le crédit d'impôt pour 2008 et 2009.

Suite à l'arrêté ministériel du 13 novembre 2007, paru au Journal Officiel le 20 novembre 2007, dont l'extrait figure ci-après, vous trouverez les **performances thermiques pour le crédit d'impôt 2008 et 2009.**

► 2° Matériaux d'isolation thermique des parois vitrées :

Fenêtres ou portes-fenêtres composées en tout ou partie de polychlorure de vinyle (PVC), avec un coefficient de transmission thermique (U_w) inférieur ou égal à 1,6 watt par mètre carré Kelvin ($W/m^2.K$) ; cette valeur est ramenée à 1,4 $W/m^2.K$ à partir du 1^{er} janvier 2009.

Fenêtres ou portes-fenêtres métalliques avec un coefficient de transmission thermique (U_w) inférieur ou égal à 2 $W/m^2.K$; cette valeur est ramenée à 1,8 $W/m^2.K$ à partir du 1^{er} janvier 2009.

Vitrages de remplacement à isolation renforcée dénommés également vitrages à faible émissivité, installés sur une menuiserie existante et dont le coefficient de transmission thermique de vitrage (U_g) est inférieur ou égal à 1,5 $W/m^2.K$.

► 3° Volets isolants :

Volets isolants caractérisés par une résistance thermique additionnelle apportée par l'ensemble volet-lame d'air ventilé supérieure à 0,20 $m^2.K/W$.

Nous vous rendons attentif sur le fait qu'à partir du 1^{er} janvier 2008, seules les menuiseries PVC ayant un « U_w » inférieur ou égal à 1,6 $W/m^2.K$ équivalent à un TH supérieur ou égal à TH10 pourront être éligibles au crédit d'impôt.

Et, nous tenons particulièrement à vous rendre attentif sur le fait qu'à partir du 1^{er} janvier 2009, la valeur du « U_w » sera ramenée à 1,4 $W/m^2.K$ et le TH minimum sera TH11.

Fidèlement,
L'équipe Marketing.